

**Диагностические  
материалы к программе,  
характеризующие  
результативность освоения  
программы обучающимися**



## **ДИНАМИКА РЕЗУЛЬТАТИВНОСТИ ОСВОЕНИЯ ПРОГРАММ КЛУБА СТРАНОВЕДЕНИЯ «ДРУЖБА»**

В рамках организации образовательной деятельности разработана система контроля образовательных результатов и достижений обучающихся, включающая процедуры оценки качества образования. Педагогами составлены формы фиксации результатов освоения программ обучающимися.

### ***Входной контроль***

Проводится с целью выявления первоначальных знаний и умений в выбранном виде деятельности, выявления индивидуальных особенностей обучающихся. Проведение входного контроля позволяет педагогам «увидеть» обучающихся, определить их первоначальный уровень и спроектировать ход работы по программе с учетом выявленных позиций.

Формы: педагогическое наблюдение, анкетирование, выполнение творческих заданий, диагностика.

### ***Текущий контроль***

Текущий контроль осуществляется на занятиях по программе в течение всего учебного года с целью отслеживания уровня освоения программы и развития профессионально-ориентированных и личностных качеств обучающихся, и предполагает наблюдение на каждом занятии обучающихся в педагогической ситуации, фиксацию достижений.

Формы: фронтальный опрос, выполнение творческих заданий, упражнений на знание терминологии, решение филвордов и кроссвордов, работа с картами, участие в викторинах, конкурсах, конференциях, анализ самостоятельных творческих работ, проектов, поисковых заданий.

### ***Промежуточный контроль***

Промежуточный контроль проводится в рамках программы по окончании изучения отдельных больших тем и по полугодиям с целью выявления уровня освоения программы обучающимися и учета изменений качеств личности каждого обучающегося об и предполагает проведение индивидуальных зачётов.

Формы: выполнение контрольных письменных работ, тестов, анализ результатов участия обучающихся в мероприятиях, самоанализ, совместный анализ с детьми и родителями открытых занятий, индивидуальные собеседования с обучающимися и родителями.

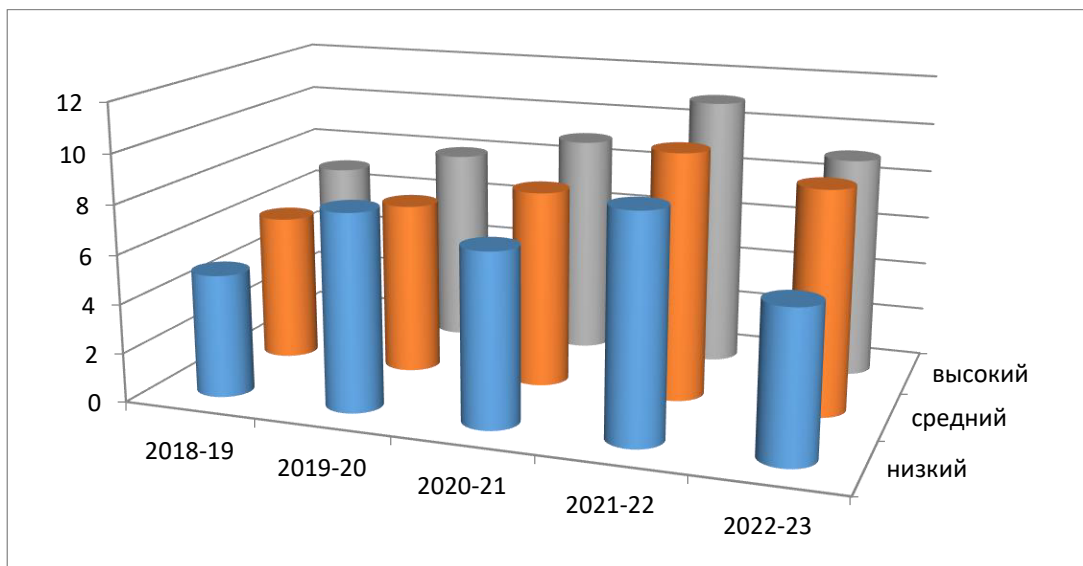
### ***Итоговый контроль***

В рамках итогового контроля в мае проводится диагностика предметных, метапредметных, личностных результатов обучающихся. При сравнении результатов входной и промежуточной диагностики педагог может сделать вывод о результативности обучения.

Формы: наблюдение учащихся в педагогической и жизненной ситуации, в общении, как со сверстниками, так и с педагогами и другими людьми; беседы с родителями.

### **Динамика результатов освоения программ обучающимися**

По результатам анализа оценочных материалов обучающихся за 2018-2023 учебные года были получены результаты, подтверждающие наличие положительной динамики в уровне освоения программ клуба страноведения «Дружба».



*Диаграмма. Динамика результатов освоения программ 2018-2023*

### **Метапредметные, предметные, личностные результаты**

Результаты освоения программ выражаются в развитии коммуникативных компетенций, критического мышления, самоконтроля, ответственности, умения ставить задачи, оценивать и анализировать свою деятельность, участия в конкурсах. Метапредметные, предметные, личностные результаты отслеживаются при помощи методов психолого-педагогической диагностики: наблюдение, анкетирование, анализ вовлечённости обучающихся в различные виды деятельности, мотивации к дальнейшему самосовершенствованию (Формы фиксации результатов).

### **Диагностика удовлетворенности родителей обучающихся качеством образования**

По итогам мониторинга удовлетворенности родителей обучающихся качеством образования был отмечен высокий уровень:

- качества образования – 90% респондентов;
- степени комфортности образовательной среды в объединении для ребенка – 81,7%;
- уровня профессиональной компетентности педагогов - 97,8%;

По результатам анализа оценочных материалов были получены результаты, подтверждающие наличие положительной динамики результатов освоения программ клуба страноведения «Дружба» обучающимися.

# ДИАГНОСТИКА ОБРАЗОВАТЕЛЬНЫХ РЕЗУЛЬТАТОВ УЧАЩИХСЯ

2018 - 2019 учебный год

Список учащихся	Критерии личностных образовательных результатов				Критерии предметных образовательных результатов				Критерии метапредметных образовательных результатов			
	Способность активно побуждать себя к практическим действиям	Аккуратность и ответственность в работе	Способность оценивать себя адекватно реальным достижениям	Средний балл	Соответствие теоретических и практических знаний программным требованиям	Осмысленность и правильность использования специальной терминологией	Отсутствие затруднений в использовании специальных заданий	Средний балл	Свобода владения и подачи информации	Креативность в выполнении практических заданий	Владение логическими действиями и умственными операциями	Средний балл
1 учащийся	4	4	5	<b>4,3</b>	4	4	5	<b>4,3</b>	5	4	4	<b>4,3</b>
2 учащийся	5	5	5	<b>5</b>	5	5	5	<b>5</b>	5	5	5	<b>5</b>
3 учащийся	4	4	5	<b>4,3</b>	5	4	5	<b>4,6</b>	5	4	5	<b>4,6</b>
4 учащийся	5	5	4	<b>4,6</b>	4	5	4	<b>4,6</b>	5	5	5	<b>5</b>
5 учащийся	4	5	5	<b>4,6</b>	5	5	5	<b>5</b>	5	5	5	<b>5</b>
6 учащийся	4	4	4	<b>4</b>	4	4	4	<b>4</b>	4	4	4	<b>4</b>
7 учащийся	3	3	3	<b>3</b>	3	3	3	<b>3</b>	3	4	4	<b>3,6</b>
8 учащийся	3	3	3	<b>3</b>	4	4	4	<b>4</b>	4	4	4	<b>4</b>
9 учащийся	4	4	4	<b>4</b>	4	4	4	<b>4</b>	4	4	4	<b>4</b>
10 учащийся	5	4	5	<b>4,3</b>	5	5	5	<b>5</b>	5	5	5	<b>5</b>
11 учащийся	4	4	5	<b>4,3</b>	4	4	5	<b>4,3</b>	5	4	5	<b>4,6</b>
12 учащийся	4	4	4	<b>4</b>	4	4	4	<b>4</b>	5	5	5	<b>5</b>

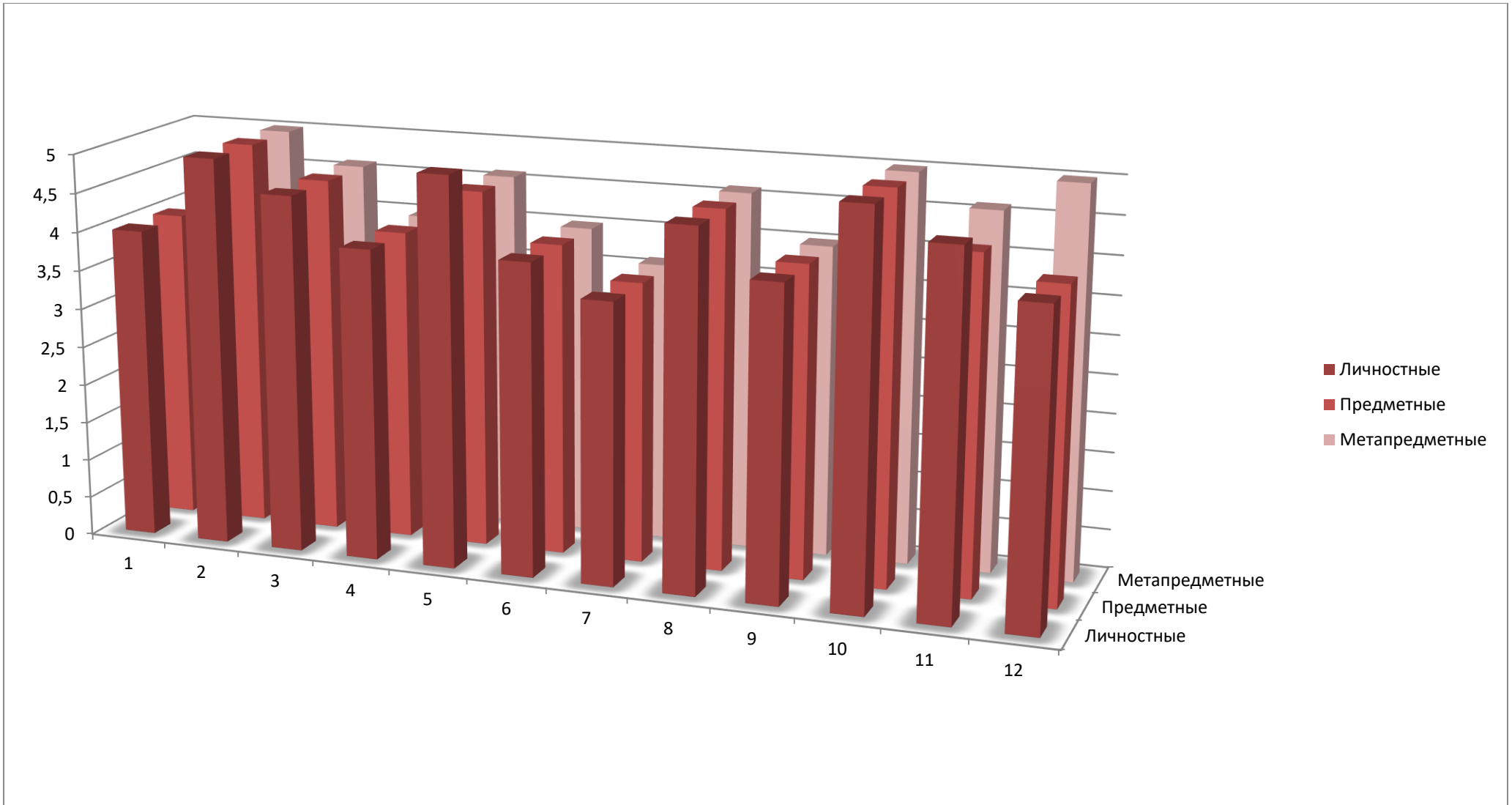
## Степень выраженности оцениваемого качества

Высокий уровень (5 баллов) - освоение практически всего объема знаний, выполнение практических заданий с элементами творчества, выполнение работы самостоятельно, волевые усилия и интерес к познанию постоянно поддерживается самостоятельно.

Средний уровень (4 балла) - объем освоенных знаний составляет более ½, выполнение заданий на основе образца, выполнение работы с помощью педагога, волевые усилия и интерес к познанию периодически поддерживается самим.

Низкий уровень (3 балла) - овладение менее чем ½ объема знаний, выполнение простейших практических заданий, выполнение работы с затруднениями, волевые усилия и интерес к познанию побуждаются извне.

**Представлена гистограмма диагностики образовательных результатов обучающихся по программе «Гиды на иностранном языке (немецкий)», где представлено количество обучающихся (12 чел.), уровень результатов обучающихся (0-5)**



# ДИАГНОСТИКА ОБРАЗОВАТЕЛЬНЫХ РЕЗУЛЬТАТОВ ОБУЧАЮЩИХСЯ

2019 - 2020 учебный год

Список учащихся	Критерии личностных образовательных результатов				Критерии предметных образовательных результатов				Критерии метапредметных образовательных результатов			
	Способность активно побуждать себя к практическим действиям	Аккуратность и ответственность в работе	Способность оценивать себя адекватно реальным достижениям	Средний балл	Соответствие теоретических и практических знаний программным требованиям	Осмысленность и правильность использования специальной терминологией	Отсутствие затруднений в использовании специальных заданий	Средний балл	Свобода владения и подачи информации	Креативность в выполнении практических заданий	Владение логическими действиями и умственными операциями	Средний балл
1 учащийся	4	4	5	<b>4,3</b>	4	4	5	<b>4,3</b>	4	4	5	<b>4,3</b>
2 учащийся	5	5	5	<b>5</b>	5	5	5	<b>5</b>	5	5	5	<b>5</b>
3 учащийся	5	4	5	<b>4,6</b>	5	4	5	<b>4,6</b>	5	4	5	<b>4,6</b>
4 учащийся	5	5	5	<b>5</b>	5	5	5	<b>5</b>	5	5	5	<b>5</b>
5 учащийся	5	5	5	<b>5</b>	5	5	5	<b>5</b>	5	5	5	<b>5</b>
6 учащийся	4	4	4	<b>4</b>	4	4	4	<b>4</b>	4	4	4	<b>4</b>
7 учащийся	4	4	4	<b>4</b>	4	4	4	<b>4</b>	4	4	4	<b>4</b>
8 учащийся	4	4	4	<b>4</b>	4	4	4	<b>4</b>	4	4	4	<b>4</b>
9 учащийся	4	4	4	<b>4</b>	4	4	4	<b>4</b>	4	4	4	<b>4</b>
10 учащийся	5	5	5	<b>5</b>	5	5	5	<b>5</b>	5	5	5	<b>5</b>
11 учащийся	5	4	5	<b>4,6</b>	4	4	5	<b>4,3</b>	5	5	5	<b>5</b>
12 учащийся	3	4	3	<b>3,3</b>	4	4	3	<b>3,8</b>	4	4	4	<b>4</b>

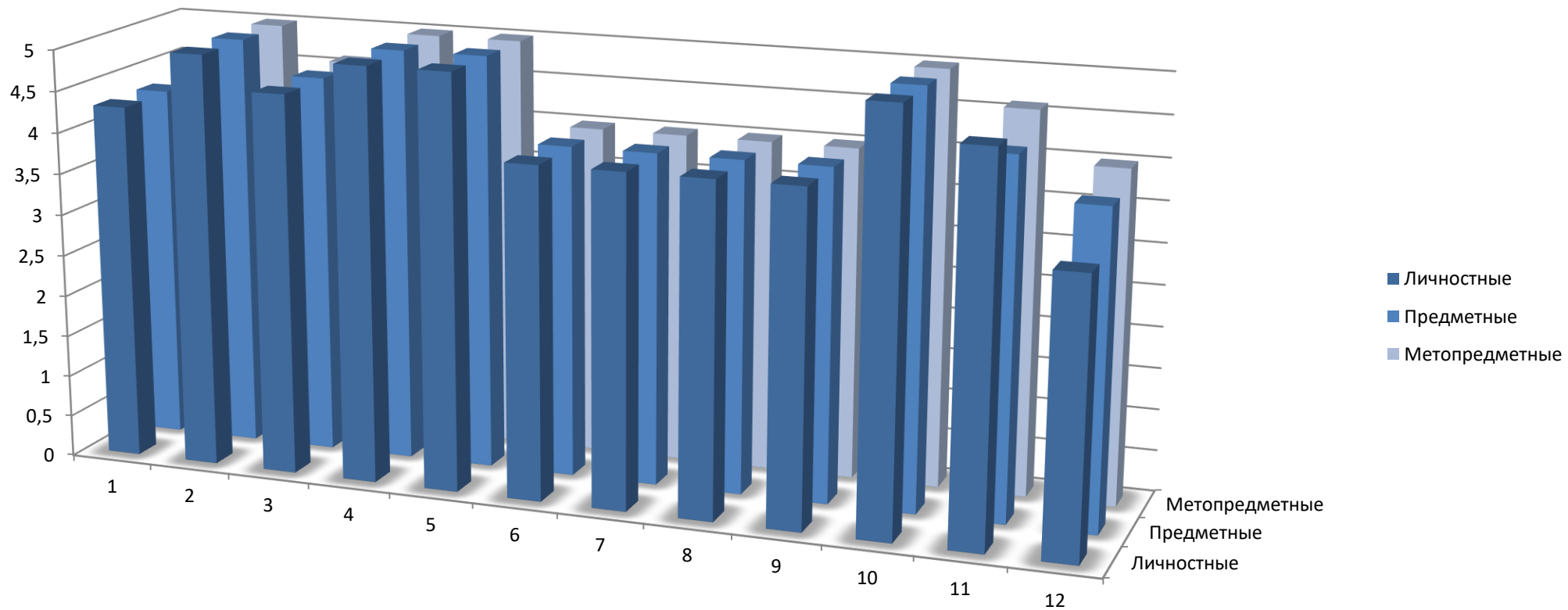
### Степень выраженности оцениваемого качества

**Высокий уровень** (5 баллов) - освоение практически всего объема знаний, выполнение практических заданий с элементами творчества, выполнение работы самостоятельно, волевые усилия и интерес к познанию постоянно поддерживается самостоятельно.

**Средний уровень** (4 балла) - объем освоенных знаний составляет более ½, выполнение заданий на основе образца, выполнение работы с помощью педагога, волевые усилия и интерес к познанию периодически поддерживается самим.

**Низкий уровень** (3 балла) - овладение менее чем ½ объема знаний, выполнение простейших практических заданий, выполнение работы с затруднениями, волевые усилия и интерес к познанию побуждаются извне.

**Представлена гистограмма диагностики образовательных результатов** обучающихся по программе «Гиды на иностранном языке (немецкий)», где представлено количество обучающихся (12 чел.), уровень результатов обучающихся (0-5)



**ДИАГНОСТИКА ОБРАЗОВАТЕЛЬНЫХ РЕЗУЛЬТАТОВ УЧАЩИХСЯ**  
2020-2021 учебный год

Список учащихся	Критерии личностных образовательных результатов				Критерии предметных образовательных результатов				Критерии метапредметных образовательных результатов			
	Способность активно побуждать себя к практическим действиям	Аккуратность и ответственность в работе	Способность оценивать себя адекватно реальным достижениям	Средний балл	Соответствие теоретических и практических знаний программным требованиям	Осмысленность и правильность использования специальной терминологией	Отсутствие затруднений в использовании специальных заданий	Средний балл	Свобода владения и подачи информации	Креативность в выполнении практических заданий	Владение логическими действиями и умственными	Средний балл
1 учащийся	4	5	5	<b>4,6</b>	4	4	5	<b>4,3</b>	4	4	5	<b>4,3</b>
2 учащийся	4	4	4	<b>4</b>	5	5	5	<b>5</b>	5	5	5	<b>5</b>
3 учащийся	5	4	4	<b>4,3</b>	5	4	5	<b>4,6</b>	5	4	5	<b>4,6</b>
4 учащийся	4	5	5	<b>4,6</b>	5	5	5	<b>5</b>	5	5	5	<b>5</b>
5 учащийся	5	5	5	<b>5</b>	5	5	5	<b>5</b>	5	5	5	<b>5</b>
6 учащийся	4	3	4	<b>3,6</b>	4	3	4	<b>3,6</b>	4	4	3	<b>3,6</b>
7 учащийся	4	4	3	<b>3,6</b>	4	4	4	<b>4</b>	4	4	4	<b>4</b>
8 учащийся	4	4	4	<b>4</b>	4	4	4	<b>4</b>	4	4	4	<b>4</b>
9 учащийся	4	4	4	<b>4</b>	4	4	4	<b>4</b>	4	4	4	<b>4</b>
10 учащийся	5	5	5	<b>5</b>	5	5	5	<b>5</b>	5	5	5	<b>5</b>
11 учащийся	5	4	5	<b>4,6</b>	4	4	5	<b>4,3</b>	5	5	4	<b>4,6</b>
12 учащийся	3	3	3	<b>3</b>	4	4	4	<b>4</b>	3	4	4	<b>3,8</b>

**Степень выраженности оцениваемого качества**

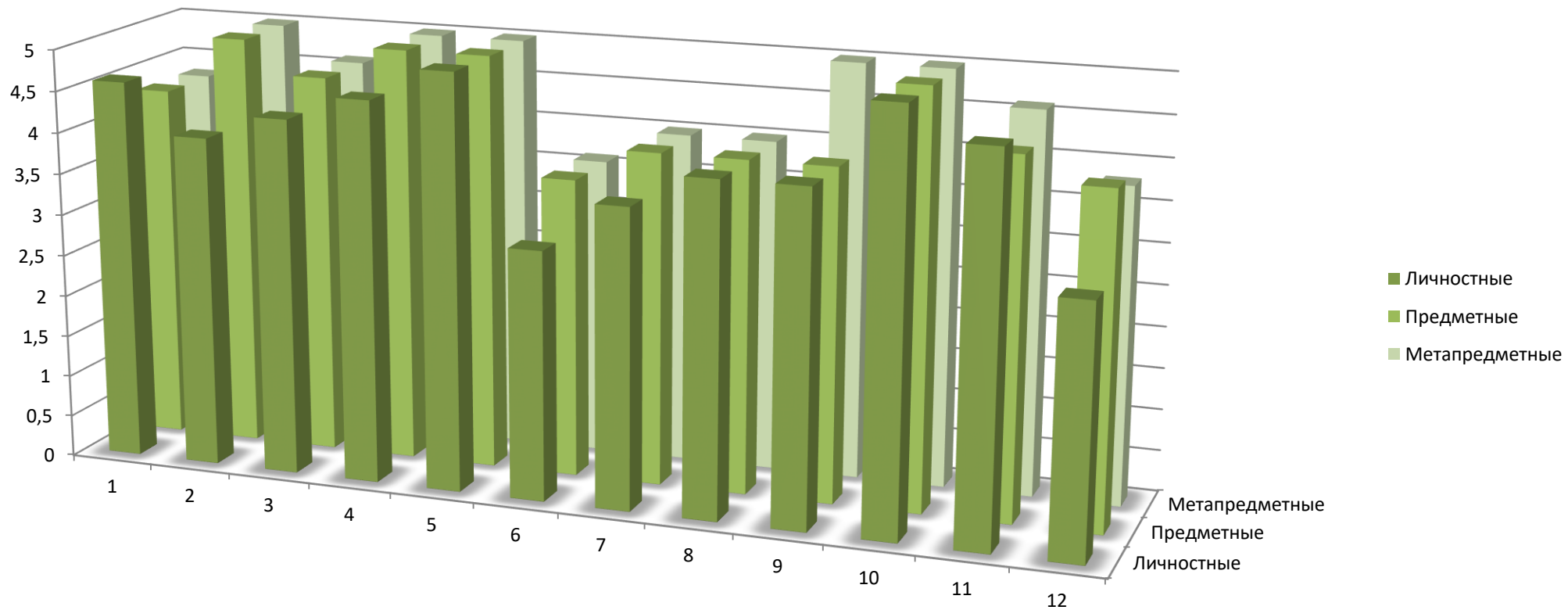
Высокий уровень (5 баллов) - освоение практически всего объема знаний, выполнение практических заданий с элементами творчества, выполнение работы самостоятельно, волевые усилия и интерес к познанию постоянно поддерживается самостоятельно.

Средний уровень (4 балла) - объем освоенных знаний составляет более ½, выполнение заданий на основе образца, выполнение работы с помощью педагога, волевые усилия и интерес к познанию периодически поддерживается самим.

Низкий уровень (3 балла) - овладение менее чем ½ объема знаний, выполнение простейших практических заданий, выполнение работы с затруднениями, волевые усилия и интерес к познанию побуждаются извне.

**Представлена гистограмма диагностики образовательных результатов обучающихся по программе «Гиды на иностранном языке (немецкий)», где представлено количество обучающихся (12 чел.), уровень результатов обучающихся (0-5)**





**ДИАГНОСТИКА ОБРАЗОВАТЕЛЬНЫХ РЕЗУЛЬТАТОВ УЧАЩИХСЯ**  
2021-2022 учебный год

Список учащихся	Критерии личностных образовательных результатов				Критерии предметных образовательных результатов				Критерии метапредметных образовательных результатов			
	Способность активно побуждать себя к практическим действиям	Аккуратность и ответственность в работе	Способность оценивать себя адекватно реальным	Средний балл	Соответствие теоретических и практических знаний программным требованиям	Осмысленность и правильность использования специальной терминологией	Отсутствие затруднений в использовании специальных заданий	Средний балл	Свобода владения и подачи информации	Креативность в выполнении практических заданий	Владение логическими действиями и умственными операциями	Средний балл
1 учащийся	4	4	4	<b>4</b>	4	4	4	<b>4</b>	4	4	4	<b>4</b>
2 учащийся	5	5	5	<b>5</b>	5	5	5	<b>5</b>	5	5	5	<b>5</b>
3 учащийся	5	4	5	<b>4,6</b>	5	4	5	<b>4,6</b>	5	4	5	<b>4,6</b>
4 учащийся	4	4	4	<b>4</b>	4	4	4	<b>4</b>	4	4	4	<b>4</b>
5 учащийся	5	5	5	<b>5</b>	5	4	5	<b>4,6</b>	5	4	5	<b>4,6</b>
6 учащийся	4	4	4	<b>4</b>	4	4	4	<b>4</b>	4	4	4	<b>4</b>
7 учащийся	4	3	4	<b>3,6</b>	3	4	4	<b>3,6</b>	4	3	4	<b>3,6</b>
8 учащийся	4	4	5	<b>4,6</b>	4	4	5	<b>4,6</b>	4	4	5	<b>4,6</b>
9 учащийся	4	4	4	<b>4</b>	4	4	4	<b>4</b>	4	4	4	<b>4</b>
10 учащийся	5	5	5	<b>5</b>	5	5	5	<b>5</b>	5	5	5	<b>5</b>
11 учащийся	5	4	5	<b>4,6</b>	4	4	5	<b>4,3</b>	5	5	4	<b>4,6</b>
12 учащийся	4	4	4	<b>4</b>	4	4	4	<b>4</b>	5	5	5	<b>5</b>

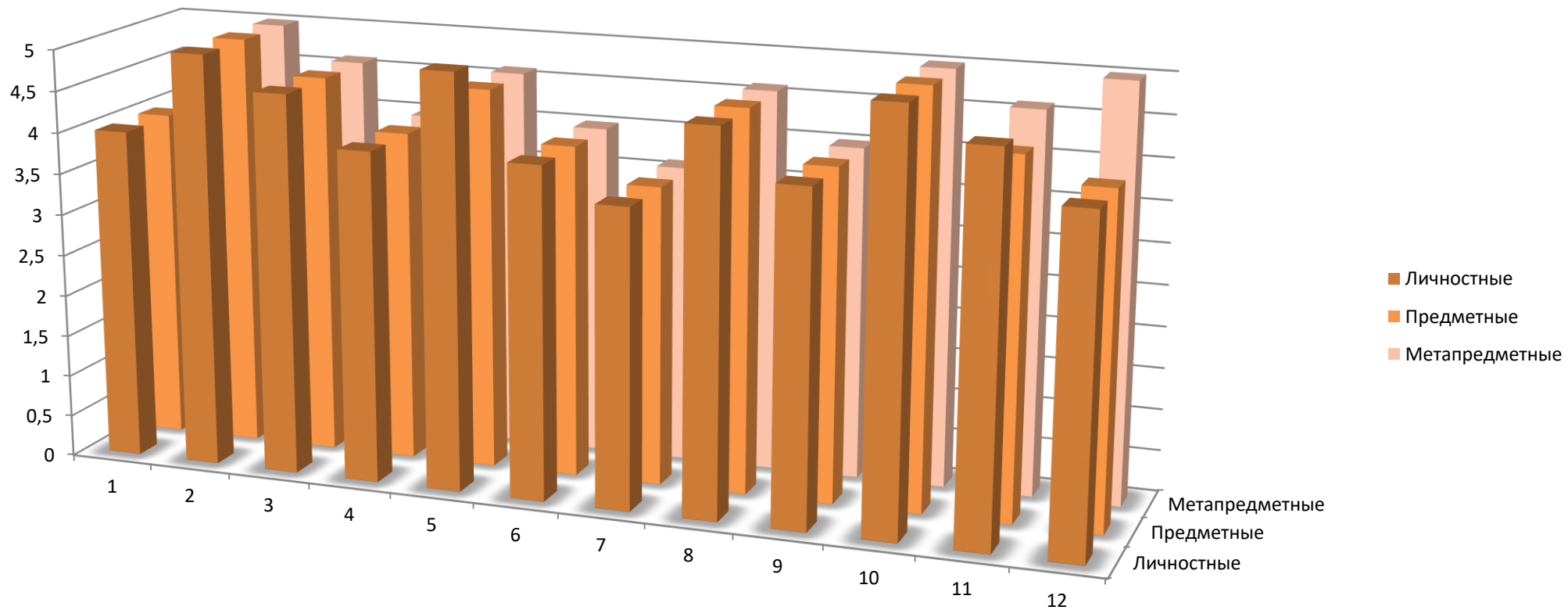
**Степень выраженности оцениваемого качества**

Высокий уровень (5 баллов) - освоение практически всего объема знаний, выполнение практических заданий с элементами творчества, выполнение работы самостоятельно, волевые усилия и интерес к познанию постоянно поддерживается самостоятельно.

Средний уровень (4 балла) - объем освоенных знаний составляет более ½, выполнение заданий на основе образца, выполнение работы с помощью педагога, волевые усилия и интерес к познанию периодически поддерживается самим.

Низкий уровень (3 балла) - овладение менее чем ½ объема знаний, выполнение простейших практических заданий, выполнение работы с затруднениями, волевые усилия и интерес к познанию побуждаются извне.

**Представлена гистограмма диагностики образовательных результатов обучающихся по программе «Гиды на иностранном языке (немецкий)», где представлено количество обучающихся (12 чел.), уровень результатов обучающихся (0-5)**



**ДИАГНОСТИКА ОБРАЗОВАТЕЛЬНЫХ РЕЗУЛЬТАТОВ УЧАЩИХСЯ**  
2022-2023 учебный год

Список учащихся	Критерии личностных образовательных результатов				Критерии предметных образовательных результатов				Критерии метапредметных образовательных результатов			
	Способность активно побуждать себя к практическим действиям	Аккуратность и ответственность в работе	Способность оценивать себя адекватно реальным достижениям	Средний балл	Соответствие теоретических и практических знаний программным требованиям	Осмысленность и правильность использования специальной терминологией	Отсутствие затруднений в использовании специальных заданий	Средний балл	Свобода владения и подачи информации	Креативность в выполнении практических заданий	Владение логическими действиями и умственными операциями	Средний балл
1 учащийся	4	4	4	<b>4</b>	5	4	5	<b>4,6</b>	4	5	5	<b>4,6</b>
2 учащийся	4	4	4	<b>4</b>	4	4	4	<b>4</b>	4	5	5	<b>4,6</b>
3 учащийся	5	4	5	<b>4,6</b>	5	4	5	<b>4,6</b>	5	5	5	<b>5</b>
4 учащийся	5	5	5	<b>5</b>	5	5	5	<b>5</b>	5	5	5	<b>5</b>
5 учащийся	3	3	3	<b>3</b>	4	4	4	<b>4</b>	4	4	4	<b>4</b>
6 учащийся	4	4	4	<b>4</b>	4	4	4	<b>4</b>	4	4	4	<b>4</b>
7 учащийся	4	4	4	<b>4</b>	4	4	4	<b>4</b>	4	4	4	<b>4</b>
8 учащийся	5	5	5	<b>5</b>	4	4	4	<b>4</b>	5	5	5	<b>5</b>
9 учащийся	4	4	4	<b>4</b>	4	4	4	<b>4</b>	4	4	4	<b>4</b>
10 учащийся	5	5	5	<b>5</b>	5	5	5	<b>5</b>	5	5	5	<b>5</b>
11 учащийся	5	4	5	<b>4,6</b>	4	4	5	<b>4,3</b>	4	5	5	<b>4,6</b>
12 учащийся	4	4	4	<b>4</b>	4	4	4	<b>4</b>	4	4	4	<b>4</b>

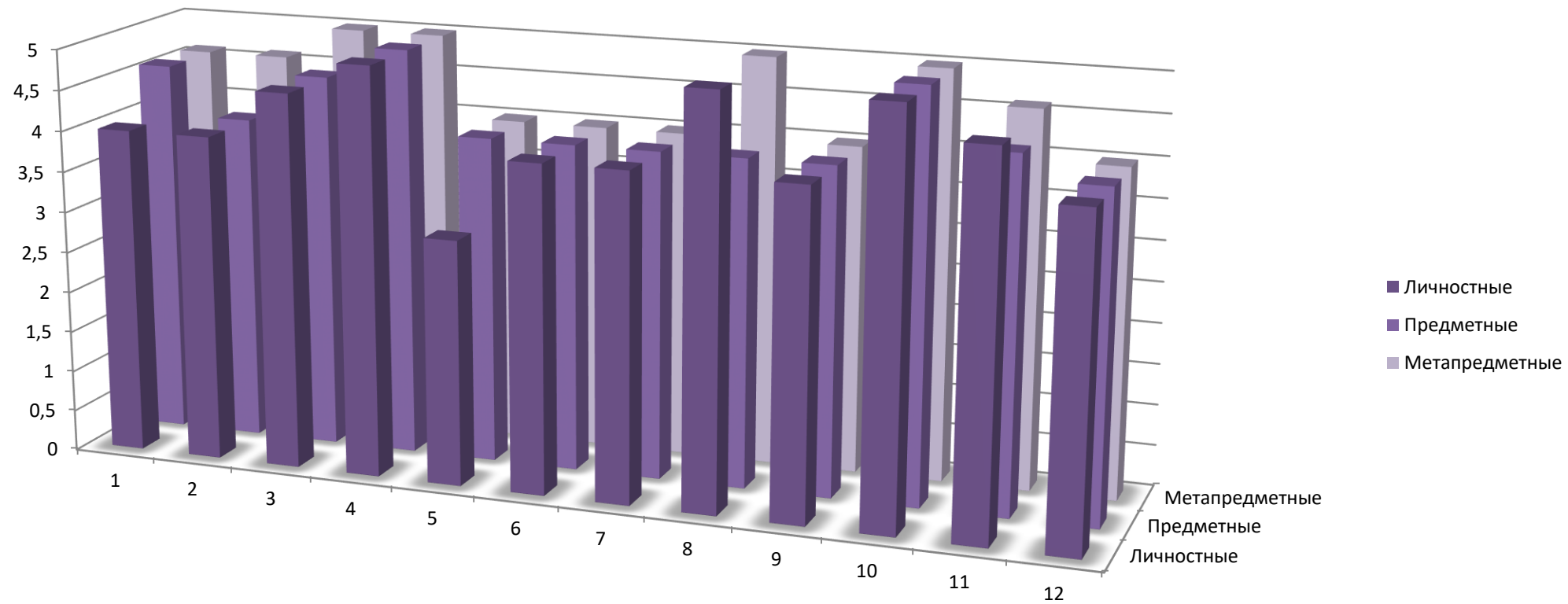
**Степень выраженности оцениваемого качества**

Высокий уровень (5 баллов) - освоение практически всего объема знаний, выполнение практических заданий с элементами творчества, выполнение работы самостоятельно, волевые усилия и интерес к познанию постоянно поддерживается самостоятельно.

Средний уровень (4 балла) - объем освоенных знаний составляет более ½, выполнение заданий на основе образца, выполнение работы с помощью педагога, волевые усилия и интерес к познанию периодически поддерживается самим.

Низкий уровень (3 балла) - овладение менее чем ½ объема знаний, выполнение простейших практических заданий, выполнение работы с затруднениями, волевые усилия и интерес к познанию побуждаются извне.

**Представлена гистограмма диагностики образовательных результатов обучающихся по программе «Гиды на иностранном языке (немецкий)», где представлено количество обучающихся (12 чел.), уровень результатов обучающихся (0-5)**



## ФОРМЫ ДИАГНОСТИКИ ОБРАЗОВАТЕЛЬНЫХ РЕЗУЛЬТАТОВ ОБУЧАЮЩИХСЯ

### Анкета «Образовательные потребности»

Дорогой друг!

Прошу ответить на следующие вопросы: какие цели ты ставишь перед собой, занимаясь в клубе «Дружба» и в какой степени можешь их удовлетворить? Внимательно прочитай предложенные варианты и в графе «Выбор» отметь знаком «+» ответы, соответствующие твоим целям. Далее в графе «Степень удовлетворения» постарайся определить, в какой степени твои цели реализуются.

Варианты ответа	Выбор	Степень удовлетворения		
		Полностью	Частично	Нет
расширить свои знания по английскому языку				
- читать много разных литературных произведений				
- получить возможность исправить свои недостатки				
познакомиться с традициями клуба «Дружба», участвовать в клубных праздниках				
- продемонстрировать свои способности в региональной олимпиаде «Гиды-переводчики»				
- преодолеть трудности в учёбе				
- хочу заниматься в историческом здании, эмоционально-комфортной обстановке				
принимать участие в культурологических мероприятиях Дворца творчества юных				
- подготовиться к поступлению в СПб ГУ, другие ВУЗы				

Педагог дополнительного образования \_\_\_\_\_

### Категории образовательных потребностей

<b>Познавательные потребности</b>	- углубить знания по истории и культуре Санкт-Петербурга - принимать участие в культурологических поездках с обучающимися клуба «Дружба» - подготовиться к поступлению в СПбГУ, другие ВУЗы
<b>Потребности в коррекции и компенсации</b>	- преодолеть трудности в учёбе - получить возможность исправить свои недостатки
<b>Коммуникативные потребности</b>	- заниматься с интересным педагогом

	- принимать участие в организации встреч с иностранными гостями
<b>Потребности эмоционального комфорта</b>	- хочу заниматься в историческом здании, эмоционально-комфортной обстановке - познакомиться с традициями клуба «Дружба»
<b>Потребности творческой самореализации</b>	- продемонстрировать свои способности в конкурсе «Лучший юный экскурсовод года», конференции «Многонациональный Петербург» - участвовать в клубных праздниках («Клуб путешественников»)

**Оценочный лист**  
**«Проведение экскурсии по парадным залам Аничкова дворца»**

№	Ф.И. обучающегося	Логика построения маршрута	Владение материалом, ответы на вопросы	Культура речи	Культура оформления текста экскурсии	Общее количество баллов

Педагог дополнительного образования \_\_\_\_\_

**Диагностика (промежуточная) развития обучающихся**

Показатели	Количество обучающихся	
	обладающие умением	не обладающие умением
<b>Познавательная деятельность</b>		
Умение мотивированно отказываться от образца, искать оригинальные решения; самостоятельно выполнять творческие работы, участвовать в проектной деятельности		
Умение разделять процессы на этапы, звенья; выделение характерных причинно-следственных связей; умение описывать результаты этих работ		
Умение различать факт, мнение, доказательство, гипотезу, аксиому		
Умение выделять главное и второстепенное, обосновывая свой выбор		
Умение использовать для решения задач различные источники информации, включая энциклопедии, словари, Интернет-ресурсы и другие базы данных		
Умение составлять план, тезисы, конспекты. Подбирать аргументы, формулировать выводы		
<b>Коммуникативная деятельность</b>		
Умение вступать в речевое общение, участвовать в диалоге (понимать точку зрения собеседника)		
Создавать письменные высказывания, адекватно передающие прослушанную и прочитанную информацию с заданной степенью свернутости (кратко, выборочно, полно)		
Умение перефразировать мысль (объяснять «иными словами»). в соответствии с коммуникативной задачей, сферой и ситуацией общения		
<b>Социальная деятельность</b>		

Умение оценивать свою деятельность с точки зрения нравственных, правовых норм, эстетических ценностей		
Умение устанавливать взаимодействие: согласовывать и координировать деятельность с другими ее участниками; объективно оценивать свой вклад в решение общих задач коллектива; включаться в различные ролевое поведения		
Соблюдение норм поведения в окружающей среде, правил здорового образа жизни		
Умение использовать свои права и выполнение своих обязанностей как гражданина, члена общества, коллектива		

Педагог дополнительного образования \_\_\_\_\_

### Информационная карта образовательной деятельности (промежуточный контроль)

Список обучающихся	Предметные результаты				Личностные результаты				Общая сумма баллов	Уровень освоения программы
	Освоит проведение экскурсии по Анничкову двору	Освоит методику построения экскурсии	Освоит основные термины по проведению экскурсии	Освоит алгоритм поведения экскурсовода	Опыт освоения практической деятельности	Опыт творческой деятельности	Опыт эмоционально-ценностных отношений	Опыт социально-значимой деятельности		

Педагог дополнительного образования \_\_\_\_\_

Показатели результативности и параметры результативности оцениваются в баллах:

1 балл (низкий уровень), 2 балла (средний уровень), 3 балла (высокий уровень)

Уровень результативности освоения программы в целом оценивается по общей сумме баллов:

10 баллов – программа в целом освоена на низком уровне (**Н**)

10-20 баллов – программа в целом освоена на среднем уровне (**С**)

20-30 баллов – программа в целом освоена на высоком уровне (**В**)

Инструкция для педагога:

Показатели результативности: педагог выбирает 5 самых значимых или планируемых результатов конкретного года обучения.

Педагог оценивает параметры результативности освоения программы исходя из комплекса планируемых результатов обучающихся, развивающих и воспитательных задач путём наблюдения за обучающимся в процессе занятий.



## Диагностика образовательных результатов обучающихся

ФИО обучающегося	Критерии личностного типа образовательных результатов			Критерии предметного типа образовательных результатов			Критерии метапредметного типа образовательных результатов			Баллы
	Способность активно побуждать себя к практическим действиям	Аккуратность и ответственность в работе	Способность оценивать себя адекватно реальным достижениям	Соответствие теоретических и практических знаний программным требованиям	Осмысленность и правильность использования специальной терминологией	Отсутствие затруднений в использовании специальных заданий	Свобода владения и подачи информации	Креативность в выполнении практических заданий	Владение логическими действиями и умственными операциями (сравнение, моделирование, классификация)	
	В	С	Н	В	С	Н	В	С	Н	
1.										
2.										
3.										

### Степень выраженности оцениваемого качества

#### Высокий уровень

(5 баллов) - освоение практически всего объема знаний, выполнение практических заданий с элементами творчества, выполнение работы самостоятельно, волевые усилия и интерес к познанию постоянно поддерживаются самостоятельно.

#### Средний уровень

(4 балла) - объем освоенных знаний составляет более 1/2, выполнение заданий на основе образца, выполнение работы с помощью педагога, волевые усилия и интерес к познанию периодически поддерживаются самим.

#### Низкий уровень

(3 балла) - овладение менее чем 1/2 объема знаний, выполнение простейших практических заданий, выполнение работы с затруднениями, волевые усилия и интерес к познанию побуждаются извне.