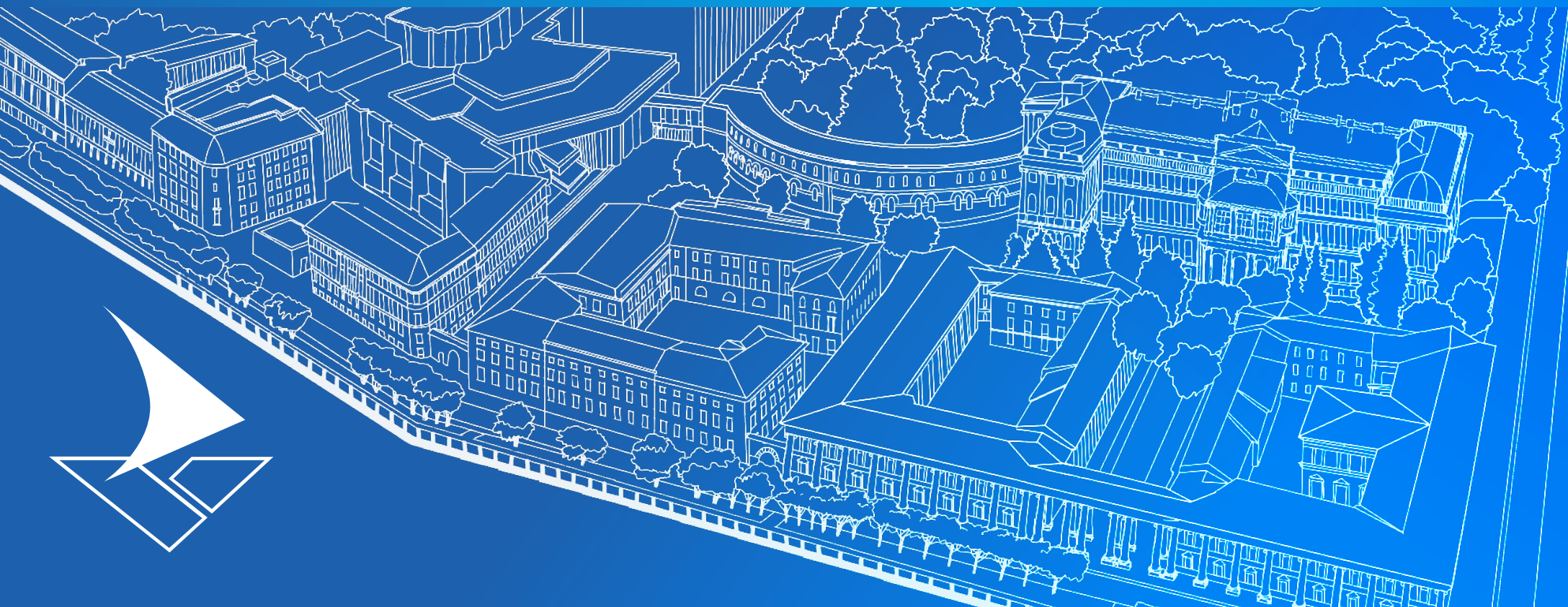


Государственное бюджетное нетиповое образовательное учреждение  
«САНКТ-ПЕТЕРБУРГСКИЙ ГОРОДСКОЙ ДВОРЕЦ ТВОРЧЕСТВА ЮНЫХ»

# ОТЧЕТ ГЕНЕРАЛЬНОГО ДИРЕКТОРА ОБ ИТОГАХ ФИНАНСОВО- ХОЗЯЙСТВЕННОЙ ДЕЯТЕЛЬНОСТИ В 2024 ГОДУ





# Размер субсидии на выполнение государственного задания в 2024 году

Наименование показателя	Сумма (тыс.руб.)
Дошкольное образование, в т.ч. присмотр и уход	15 761,6
Общее образование	218 305,6
Дополнительное образование	575 168,5
Дополнительное образование в социальной сфере	10 167,6
Дополнительное образование в области спорта	297 358,9
Повышение квалификации	2 221,6
Проведение олимпиад, конкурсов, мероприятий, направленных на выявление и развитие у обучающихся интеллектуальных и творческих способностей	15 432,4
Проведение образовательных, культурно-досуговых, театрально-концертных, физкультурно-спортивных, зрелищных и иных мероприятий	372 906,8
<b>Всего:</b>	<b>1 507 323,0</b>



# Ассигнования сводного бюджета

Год	Субсидии на выполнение гос. задания	Субсидии на иные цели	Средства от приносящей доход деятельности	Итого
<b>2022 г.</b>	1 171 878 357 ₽	51 492 830 ₽	253 111 148 ₽	<b>1 476 482 335 ₽</b>
<b>2023 г.</b>	1 410 913 000 ₽	44 354 829₽	228 029 219 ₽	<b>1 683 297 048 ₽</b>
<b>2024 г.</b>	1 507 322 958 ₽ *	14 071 789 ₽	258 390 308 ₽	<b>1 779 785 055 ₽</b>
<b>2025 г.</b>	1 558 809 753 ₽ **	22 830 124 ₽	315 679 900 ₽	<b>1 897 319 777 ₽</b>

\* – в т.ч. расходы на реализацию системы персонифицированного учета детей, осваивающих дополнительные образовательные программы – 10 167 596,52 руб.

\*\* – в т.ч. расходы на реализацию системы персонифицированного учета детей, осваивающих дополнительные образовательные программы – 11 012 500,00 руб.



## Сумма субсидий на выполнение государственного задания

Год	Субсидии на выполнение гос. задания	% изменения по отношению к предыдущему периоду
2022 г.	1 171 878 357 Р	4,6 %
2023 г.	1 410 913 000 Р	20,4 %
2024 г.	1 507 322 958 Р *	6,8 %
2025 г.	1 558 809 753 Р **	3,4 %

\* – в т.ч. расходы на реализацию системы персонифицированного учета детей, осваивающих дополнительные образовательные программы – 10 167 596,52 руб.

\*\* – в т.ч. расходы на реализацию системы персонифицированного учета детей, осваивающих дополнительные образовательные программы – 11 012 500,00 руб.



## Виды расходования субсидий на выполнение государственного задания

Код и наименование ОСГУ	2022	2023	2024	% изменения по отношению к предыдущему периоду (2023)
211 Заработная плата	733 218 073	860 080 118	926 933 875	7,8%
212 Прочие выплаты	3 539 153	3 834 849	3 839 800	0,1%
213 Начисления на выплаты по оплате труда	218 586 340	254 274 681	282 079 322	10,9%
221 Услуги связи	1 506 781	2 109 732	2 322 831	10,1%
222 Транспортные услуги	4 411 210	7 090 418	6 643 506	-6,3%
223 Коммунальные услуги	73 301 200	81 664 867	96 399 809	18,0%
225 Работы, услуги по содержанию имущества	42 135 895	40 073 431	40 724 414	1,6%
226 Прочие работы, услуги	42 240 627	56 003 649	73 394 559	31,1%
227 Страхование	127 311	157 664	220 256	39,7%
260 Социальное обеспечение	3 534 600	2 921 400	3 180 000	8,9%
290 Прочие расходы	5 042 743	11 024 251	20 240 106	83,6%
310 Увеличение стоимости основных средств	22 963 709	62 645 315	20 491 933	-67,3%
340 Увеличение стоимости материальных запасов	21 270 715	29 032 625	30 852 547	6,3%
<b>Итого:</b>	<b>1 171 878 357</b>	<b>1 410 913 000</b>	<b>1 507 322 958</b>	<b>6,8%</b>



## Средства от приносящей доход деятельности (план)

Год	Средства от приносящей доход деятельности	% изменения по отношению к предыдущему периоду
2022 г.	253 111 148 ₽	12 %
2023 г.	228 029 219 ₽	-10 %
2024 г.	258 390 308 ₽	13 %
2025 г.	315 679 900 ₽	22 %



# Информация о выплатах заработной платы отдельным категориям работников

Категория работников	2022	2023	2024	
	Размер средней заработной платы работников учреждения, тыс.руб.	Размер средней заработной платы работников учреждения, тыс.руб.	Размер средней заработной платы работников учреждения, тыс.руб.	Показатели дорожной карты (норматив на 1 чел. тыс.руб.)
<b>Всего по учреждению</b>	<b>55,9</b>	<b>66,5</b>	<b>72,1</b>	
в том числе: руководители	95,6	113,8	118,6	
Педагогические работники дошкольных образовательных учреждений	68	78,1	86,1	89,3
Педагогические работники общеобразовательных организаций	62,4	74,1	84,1	
в т.ч. учителя	67,8	78,4	88,0	86,6
Педагогические работники образовательных учреждений дополнительного образования детей	64,4	78,3	88,9	94,7248
Прочий персонал	39,6	45,8	46,0	

Исполнение Указов Президента РФ от 07.05.2012 № 597 и от 01.06.2012 № 761, распоряжения Правительства РФ от 26.11.2012 № 2190-р по повышению заработной платы работников образования



## Сведения об исполнении субсидии на иные цели, в рамках реализации дополнительных мер социальной поддержки педагогических работников государственных учреждений, выделенных ГБНОУ «СПБ ГДТЮ» в 2024 год

Наименование мер соц.поддержки	Кол-во работников	Сумма выплат на 1 работника, руб.	Факт, руб.
Ежемесячная денежная компенсация затрат на проезд на всех видах транспорта общего пользования в СПб в размере 50% от стоимости единого месячного проездного билета	21	1832,50	328 017,50
Компенсация педагогическим работникам для организации отдыха и оздоровления	67	36 855,00	2 469 285,00
Ежемесячная денежная компенсация расходов на оплату 50% занимаемой общей площади жилых помещений работникам государственных учреждений, расположенных в сельской местности	11	737,27	97 319,58
Ежемесячная денежная компенсация расходов на оплату 50% коммунальных услуг работникам государственных учреждений, расположенных в сельской местности	1	195,66	2 347,92
<b>Всего:</b>			<b>2 896 970,00</b>





## Образовательные программы за счет средств социального сертификата на 2024 год

Отдел	Программы		Группы		Дети		Человеко /часы	
	план	факт	план	факт	план	факт	план	факт
Аничков лицей	8	8	25	23	379	378	6666	7476
Отдел гуманитарных программ и детских социальных инициатив	17	17	25	25	375	402	6660	7044
Отдел дошкольного образования	7	6	8	10	122	158	2190	2808
Отдел техники	13	13	57	59	818	805	11136	11150
Отдел художественного воспитания	10	10	26	28	397	375	11112	10494
Театрально-художественный отдел	8	8	12	12	221	213	5904	6012
ЭБЦ «Крестовский остров»	26	25	48	47	624	668	12630	13138
Региональный ресурсный центр поддержки деятельности детских общественных объединений	1	2	1	2	17	30	408	567
Спортивная школа олимпийского резерва №1	3	3	5	5	77	77	1194	1194
Спортивная школа олимпийского резерва №2	2	3	4	5	63	79	1326	1518
Учебно-оздоровительный отдел	2	2	9	11	135	177	1710	2220
<b>Итого</b>	<b>97</b>	<b>97</b>	<b>220</b>	<b>227</b>	<b>3228</b>	<b>3362</b>	<b>60936</b>	<b>63621</b>



# Отчет закупок

	2020			2021			2022			2023			2024		
Способ размещения заказа	Общая сумма контрактов (тыс.руб.)	Кол-во контрактов	%	Общая сумма контрактов (тыс.руб.)	Кол-во контрактов	%	Общая сумма контрактов (тыс.руб.)	Кол-во контрактов	%	Общая сумма контрактов (тыс.руб.)	Кол-во контрактов	%	Общая сумма контрактов (тыс.руб.)	Кол-во контрактов	%
Закупка у единственного поставщика (контракты с монополистами, преподавательские услуги)	76 876,00	236	22	89 840,00	214	17,8	121 407,99	186	28,79	140 932,79	59	27	154 873,50	209	29,64
Закупка у единственного поставщика до 600 тыс. (4 и 5 пункт 93 статьи)	45 980,00	964	13	39 313,00	896	69	51 411,04	850	12,19	54 107,61	403	11,35	61 234,48	380	11,72
Запрос котировок в электронной форме	-	0	0	-	0	0	14 808,82	57	3,51	89 882,63	145	18,15	8 023,45	17	1,54
Электронный аукцион	174 827,0	234	49	125 592,00	173	13	165 123,80	130	39,15	206 739,14	195	39,94	183 267,27	227	35,08
Конкурсы в электронной форме	58 174,00	5	16	19 241,00	3	0,2	69 018,21	9	16,36	13 578,43	3	2,6	109 277,39	16	20,91
Закупки с полки (в соответствии с ч. 12 ст.93 44-ФЗ)	-	0	-	-	0	0	-	0	0	4 902,47	7	0,96	5 825,03	8	1,11
<b>Итого</b>	<b>355 857,00</b>	<b>1 439</b>	<b>100</b>	<b>273 986,00</b>	<b>1 286</b>	<b>100</b>	<b>421 769,86</b>	<b>1 232</b>	<b>100</b>	<b>510 143,07</b>	<b>812</b>	<b>100</b>	<b>522 501,13</b>	<b>857</b>	<b>100</b>



## Приобретение основных средств в 2024 году для нужд ГБНОУ «СПБ ГДТЮ»

Группа основных средств		Количество	Общая сумма
1	Музыкальные инструменты (аккордеоны, барабаны, баяны, контрабасы)	22	2 763 110,30
2	Компьютеры и оргтехника (блоки системные, документ-камеры, коммутаторы мониторов, ноутбуки, принтеры, проекторы, мфу)	161	5 792 621,95
3	Спортивное оборудование (дорожки разделительные, маски фехтовальные, сноуборды, столы теннисные, палатки)	38	920 342,84
4	Мебель (диваны, кресла, комплекты мягких модулей, кровати, подиумы для сиденья, системы гардеробные, скамьи, стеллажи, столы, стулья, тумбы, шкафы)	445	9 991 702,01
5	Медоборудование (ростомер)	1	13 939,00
6	Аудио-видео техника (антенны, панели интерактивные, радиосистемы)	40	3 104 317,37
7	Бытовая техника (машины стиральные, пылесосы, холодильники)	26	869 922,53
8	Инструменты (аппарат окрасочный, дрель-шуруповёрт, клещи цифровые, наборы аккумуляторных инструментов, пила торцевая, пила сабельная)	9	601 190,00
9	Оборудование для общепита (кофемашина, машина посудомоечная, подставка для гастроремкостей, стол охлаждаемый)	4	197 791,23
10	Оборудование сценическое (аттракционы, микрофоны, приборы световые, прожекторы, пульт микшерный, системы акустические, сплиттеры, тоннели светодиодные, установки осветительные, костюмы театральные, пачки балетные)	225	10 368 274,13
11	Производственный хозяйинвентарь (виброплита с двигателем, завеса тепловая, генераторы, кашпо для растений, колориметр, отвалы коммунальные, подъёмник для инвалидов, разбрасыватели песка и соли, сплит-системы, станция дозирования, тележки, урны, шторы рулонные, щётка для трактора, щиты монтажные, преобразователи расхода электромагнитные и т.д.)	287	12 984 708,90
12	Станки и машины производственные (станки камнерезные, станки настольные подрезные)	7	2 942 000,01
13	Учебное оборудование (комплекты учебных карт, конструкторы, круги гончарные, лаборатории, наборы робототехнические, осциллограф, печи муфельные)	32	1 672 627,36
14	Автотранспорт (автофургон, мотоциклы, снегоочиститель, погрузчики)	7	15 291 779,66
15	Учебники, библиотечный фонд	3233	2 947 418,40
16	Производственный и хозяйственный инвентарь стоимостью до 10 000 рублей, в т.ч. рабочие тетради, учебные пособия, атласы, инструменты и препараты лабораторные, модели учебные, наборы демонстрационные и т. д.	3503	9 673 136,07
<b>Итого:</b>		<b>8040</b>	<b>80 134 881,76</b>



## Анализ исполнения доходов от продажи услуг по платным образовательным услугам (ПОУ), реализуемых на базе ГБОУ «СПБ ГДТЮ»

Учебный отдел	2022	2023	ПЛАН 2024			ФАКТ 2024		
	кол-во детей факт на 31.12.2022	кол-во детей факт на 31.12.2023	кол-во детей	кол-во групп	Сумма	кол-во детей на 31.12.2024	кол-во групп на 31.12.2024	Сумма
СШОР №1	22	37	22	2	544 000	49	4	1 320 750
Отдел дошкольного образования	482	552	603	79	21 733 200	522	78	19 759 676
Отдел гуманитарных программ и детских социальных инициатив	63	16	93	7	2 688 576	12	1	463 080
Отдел техники	213	133	264	22	7 575 600	220	19	4 660 133
СШОР №2	36	32	27	3	1 340 800	22	2	1 190 890
Театрально-художественный отдел	235	154	165	10	6 042 600	204	12	6 907 992
ЭБЦ "Крестовский остров"	264	187	156	9	4 186 800	201	13	4 128 010
Отдел художественного воспитания	48	40	103	13	5 698 600	52	5	1 962 900
Аничков лицей	191	139	90	7	3 607 200	135	4	4 911 090
Учебно-оздоровительный отдел	399	592	411	35	11 174 400	405	35	15 715 505
Неделя открытий на Крестовском	45	30	30	2	300 000	30	2	300 000
РМЦ ДОД Курсы повышения квалификации	20	38	0	0	-	34	2	254 513
<b>Итого</b>	<b>2 018</b>	<b>1 950</b>	<b>1964</b>	<b>189</b>	<b>64 891 776</b>	<b>1886</b>	<b>177</b>	<b>61 574 539</b>



## Анализ исполнения доходов от продажи услуг по платным образовательным услугам (ПОУ), реализуемых на базе ГБОУ «СПБ ГДТЮ»

Учебный отдел	ПЛАН 2024			ФАКТ 2024			% исполнения обучающихся		в денежном выражении	
	кол-во детей	кол-во групп	Сумма	кол-во детей на 31.12.2024	кол-во групп на 31.12.2024	Сумма				
СШОР №1	22	2	544 000	49	4	1 320 750	223%	↑	243%	↑
Отдел дошкольного образования	603	79	21 733 200	522	78	19 759 676	87%	↓	91%	↓
Отдел гуманитарных программ и детских социальных инициатив	93	7	2 688 576	12	1	463 080	13%	↓	17%	↓
Отдел техники	264	22	7 575 600	220	19	4 660 133	83%	↓	62%	↓
СШОР №2	27	3	1 340 800	22	2	1 190 890	81%	↓	89%	↓
Театрально-художественный отдел	165	10	6 042 600	204	12	6 907 992	124%	↑	114%	↑
ЭБЦ "Крестовский остров"	156	9	4 186 800	201	13	4 128 010	129%	↑	99%	↓
Отдел художественного воспитания	103	13	5 698 600	52	5	1 962 900	50%	↓	34%	↓
Аничков лицей	90	7	3 607 200	135	4	4 911 090	150%	↑	136%	↑
Учебно-оздоровительный отдел	411	35	11 174 400	405	35	15 715 505	99%	↓	141%	↑
Неделя открытий на Крестовском	30	2	300 000	30	2	300 000	100%	↑	100%	↑
РМЦ ДОД Курсы повышения квалификации	0	0	-	34	2	254 513				
<b>Итого</b>	<b>1964</b>	<b>189</b>	<b>64 891 776</b>	<b>1886</b>	<b>177</b>	<b>61 574 539</b>	<b>96%</b>		<b>95%</b>	



## Поступление средств от приносящей доход деятельности на лицевой счет ГБНОУ «СПБ ГДТЮ»

Наименование источников	2022 год		2023 год		2024 год	
	Сумма	%	Сумма	%	Сумма	%
1 Реализация льготных и коммерческих путевок в ЗЦ ДЮТ «Зеркальный»	131 785 006	58,0	146 323 895	53,3	153 696 934	51,9
Количество проданных путевок в ЗЦ ДЮТ «Зеркальный»	8742 шт		8733 шт		9364 шт	
2 Платные образовательные услуги (ПОУ)	48 054 331	21,1	58 495 682	21,3	61 577 997	20,8
3 Новогодние представления для детей	9 714 350	4,3	25 575 200	9,3	27 309 250	9,2
4 Оказание услуг, облагаемые НДС (Договоры со сторонними организациями и физ.лицами)	7 581 107	3,3	10 572 289	3,8	12 092 786	4,1
5 Восстановление коммунальных расходов (долевое участие арендаторов, квартиросъемщиков и прикомандированных сотрудников в ЗЦ ДЮТ «Зеркальный»)	12 051 553	5,3	12 969 014	4,7	17 300 347	5,8
6 Доходы от сдачи в аренду объектов нежилого фонда, находящихся в оперативном управлении органов государственной власти субъектов Российской Федерации и созданных ими учреждений	6 664 120	2,9	1 928 278	0,7	4 234 735	1,4
7 Театрализованные представления	1 539 340	0,7	2 140 600	0,8	2 528 800	0,9
8 Абонементы УОО	3 089 312	1,4	5 610 560	2,0	7 317 086	2,5
9 Средства от претензионно-судебной работы	309 386	0,1	352 680	0,1	228 192	0,1
10 Прочее, в т.ч. безвозмездные поступления, оргвзносы	6 446 218	2,8	10 755 976	3,9	10 124 817	3,4
<b>Итого за год:</b>	<b>227 234 723</b>	<b>100,0</b>	<b>274 724 174</b>	<b>100,0</b>	<b>296 410 944</b>	<b>100,0</b>
% увеличения по сравнению с предыдущим годом	28,8%	↑	20,9%	↑	7,9%	↑
% уменьшения по сравнению с предыдущим годом						



## Целевые поступления денежных средств на нужды ГБНОУ «СПБ ГДТЮ»

Отдел	2023 год Сумма, руб.	2024год Сумма, руб	Цель использования
СШОР № 1 (СДЮСШОР №1)	<b>2 373 348,80</b>	<b>3 530 470,80</b>	Расходы по выезду учащихся на соревнования и учебные расходы
Отдел дошкольного образования	<b>1 078 285,00</b>	<b>1 244 260,00</b>	Покупка расходных материалов для детского труда
Аничков лицей	<b>238 524,00</b>	<b>163 016,00</b>	Расходы на организацию и проведение ПОУ «IT-школа Самсунг»
Отдел гуманитарных программ и детских социальных инициатив	<b>236 500,00</b>	<b>232 300,00</b>	Приобретение учебного оборудования, расходных и печатных материалов
СШОР № 2 (СДЮСШОР №2)	-	<b>9 400,00</b>	Расходы по выезду учащихся на соревнования, приобретение учебного оборудования
Отдел Художественного воспитания	<b>10 000,00</b>	-	Расходы на приобретение учебных материалов
Театрально-художественный отдел	<b>218 600,00</b>	<b>197 360,00</b>	Приобретение учебного оборудования и театральных ламп
Отдел техники	<b>15 700,00</b>	<b>1 000,00</b>	Приобретение учебных пособий
ГБНОУ «СПБ ГДТЮ»	-	<b>26 337,00</b>	Расходные материалы для нужд учреждения
<b>Итого:</b>	<b>4 170 957,80</b>	<b>5 404 143,80</b>	



## Безвозмездное поступления нефинансовых активов (основных средств и материалов) ГБНОУ «СПБ ГДТЮ» за 2024 год

От кого получено	Балансовая стоимость Сумма в руб.	Активы	Получатель
Основные средства			
ДБФ ДВОРЕЦ АНИЧКОВ	229 740,00	бинокли (10 шт.), усилители звука (2 шт.), лабораторное оборудование	ЭБЦ «Крестовский остров»
ДБФ ДВОРЕЦ АНИЧКОВ	442 320,00	ноутбуки (8 шт.)	Аничков лицей
Физическое лицо	39 999,00	кофемашина (1 шт.)	Администрация
Физическое лицо	48 500,00	мебель (12 шт.)	Администрация
Физическое лицо	24 990,00	животные еноты (3 шт.)	ЭБЦ «Крестовский остров»
Физическое лицо	80 077,00	книги (159 шт.)	Библиотека
<b>Итого Основные средства</b>	<b>865 626,00</b>		
Материальные запасы			
Комитет по межнациональным отношениям и реализации миграционной политики в Санкт-Петербурге	20 284,00	этнокалендари	Библиотека
ДБФ ДВОРЕЦ АНИЧКОВ	38 564,50	лабораторные реактивы, препараты	ЭБЦ «Крестовский остров»
Физическое лицо	3 121,50	продукты для зоопарка	ЭБЦ «Крестовский остров»
<b>Итого Материальные запасы</b>	<b>61 970,00</b>		





## Виды расходования средств от приносящей доход деятельности ГБНОУ «СПБ ГДТЮ» за 2024 год

Код и наименование ОСГУ	2024	% от общей суммы расходов
211 Заработная плата	66 402 649	20,3
212 Прочие несоциальные выплаты персоналу в денежной форме (командировочные расходы)	199 655	0,1
213 Начисления на выплаты по оплате труда	19 751 902	6,0
214 Прочие несоциальные выплаты персоналу в натуральной форме	20 074	0,0
221 Услуги связи	888 662	0,3
222 Транспортные услуги	8 352 928	2,5
223 Коммунальные услуги	27 628 804	8,4
225 Работы, услуги по содержанию имущества	28 813 773	8,8
226 Прочие работы, услуги	21 783 162	6,6
227 Страхование	106 661	0,0
228 Услуги, работы для целей капитальных вложений (осуществление строительного контроля)	2 885 258	0,9
229 Арендная плата за пользование земельными участками и другими обособленными природными объектами	3 734	0,0
266 Компенсации персоналу (пособия за первые три дня временной нетрудоспособности)	453 086	0,1
291,292,293,295,296,297 Прочие расходы (налоги, пошлины, сборы, штрафы)	368 655	0,1
310 Увеличение стоимости основных средств	55 633 267	17,0
341 Увеличение стоимости лекарственных препаратов и материалов применяемых в мед.целях	339 799	0,1
342 Увеличение стоимости продуктов питания	59 105 684	18,0
343 Увеличение стоимости горюче-смазочных материалов	3 286 440	1,0
344 Увеличение стоимости строительных материалов	3 455 583	1,1
345 Увеличение стоимости мягкого инвентаря	1 951 765	0,6
346 Увеличение стоимости прочих материальных запасов	14 656 034	4,5
347 Увеличение стоимости материальных запасов для целей капитальных вложений	331 332	0,1
349 Увеличение стоимости прочих материальных запасов однократного применения (новогодние подарки, призы, сувениры)	11 295 849	3,4
<b>Итого:</b>	<b>327 714 756</b>	<b>100,0</b>



## Виды материальной помощи, выплаченной работникам ГБНОУ «СПБ ГДТЮ» в 2024 году

	Материальная помощь на рождение ребенка	Материальная помощь в связи со смертью работника / члена семьи работника	Материальная помощь работника / члена семьи работника (иные случаи)
Количество получателей	6	15	143
Сумма оказанной материальной помощи (руб.)	86 000,00	162 000,00	980 726,95



САНКТ-ПЕТЕРБУРГСКИЙ  
ГОРОДСКОЙ  
ДВОРЕЦ  
ТВОРЧЕСТВА  
ЮНЫХ